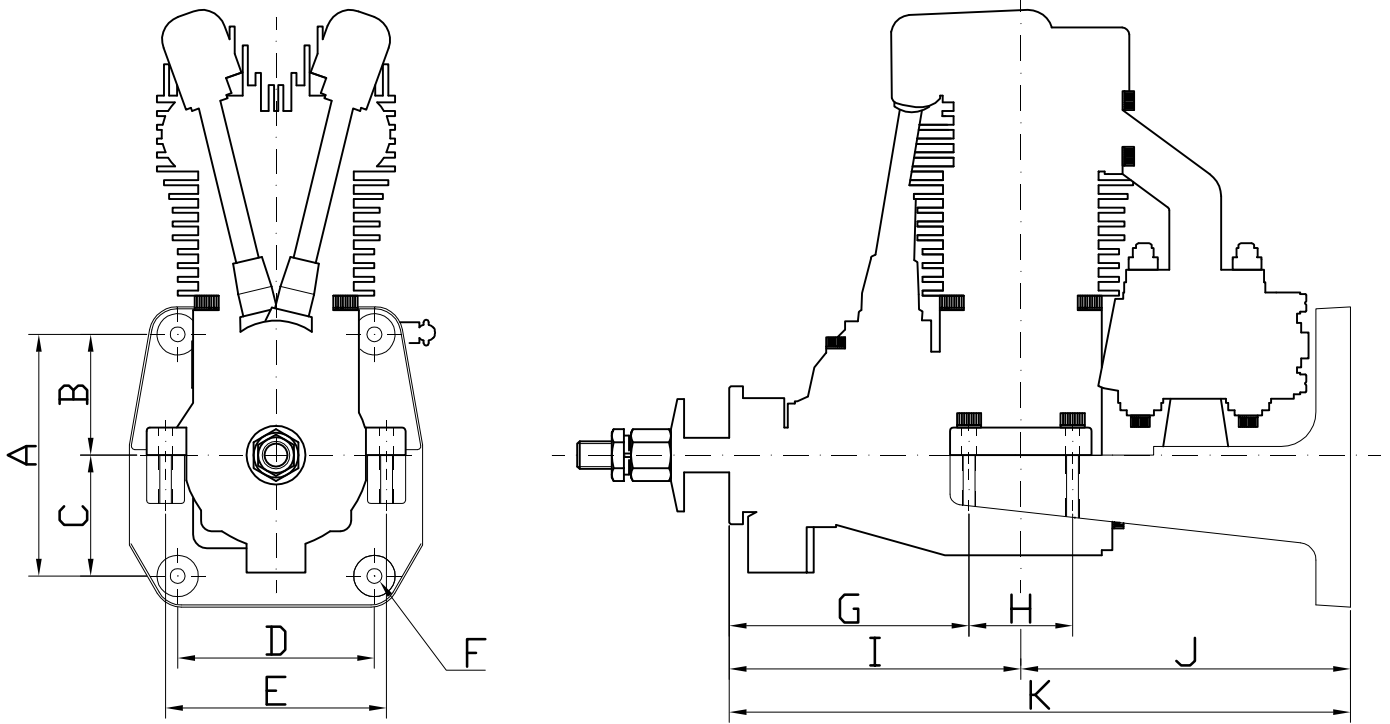


エンジンマウント装着寸法表



機種 Items	A	B	C	D	E	F	G	H	I	J	K	L	M
FA-30S	35	17.5	17.5	35	36	φ3.5	40.5	14	47.5	46.5	94	φ3.3	M3×0.5
FA-40α	35	17.5	17.5	35	38	φ3.5	46	15	53.5	45.5	99	φ3.3	M3×0.6
FA-56	38	14	24	28	46	φ4.2	52	15	59.5	59.5	119	φ3.7	M3.5×0.6
FA-62α	38	14	24	28	46	φ4.2	52	15	59.5	59.5	119	φ3.7	M3.5×0.6
FA-72B	38	14	24	28	46	φ4.2	53	15	60.5	59.5	120	φ3.7	M3.5×0.6
FA-82B	38	14	24	28	46	φ4.2	53	15	60.5	59.5	120	φ3.7	M3.5×0.6
FA-91S	50	18	32	40	50	φ4.3	55.5	21	66	59	125	φ4.2	M4×0.7
FA-100	50	18	32	40	52	φ4.3	57	25	69.5	59	128.5	φ4.2	M4×0.7
FA-115	50	18	32	40	50	φ4.3	56.5	21	67	59	126	φ4.2	M4×0.7
FA-120S	70	34	36	57	59	φ4.2	69	24	81	77	158	φ4.2	M4×0.7
FA-125α	50	18	32	40	52	φ4.3	57.5	25	70	59	129	φ4.2	M4×0.7
FA-150S	70	34	36	57	59	φ4.2	69	24	81	77	158	φ4.2	M4×0.7
FA-180	70	34	36	57	59	φ4.2	69	24	81	77	158	φ4.2	M4×0.7
FA-220α	70	35	35	57	64	φ4.3	70	30	85	91	176	φ4.2	M4×0.7
FG-14B	43	15	28	50	46	φ4.3	62	15	69.5	55	124.5	φ3.7	M3.5×0.6
FG-14B*	37.5	9.5	28							46.5	116		
FG-20	50	18	32	50	52	φ4.3	64	25	76.5	62.5	139	φ4.2	M4×0.7
FG-30	70	35	35	70	59	φ4.2	70	24	82	76	158	φ4.2	M4×0.7
FG-36	70	35	35	57	64	φ4.3	70	30	85	94	179	φ4.2	M4×0.7

*FG-14Bはマウントに対し前方/後方取付可能（下段は後方取付時の寸法）

FG-14Bのマウントは左右非対称。A,B寸法は、エンジン後方から見て右側が上段、左側が下段の寸法を示す。