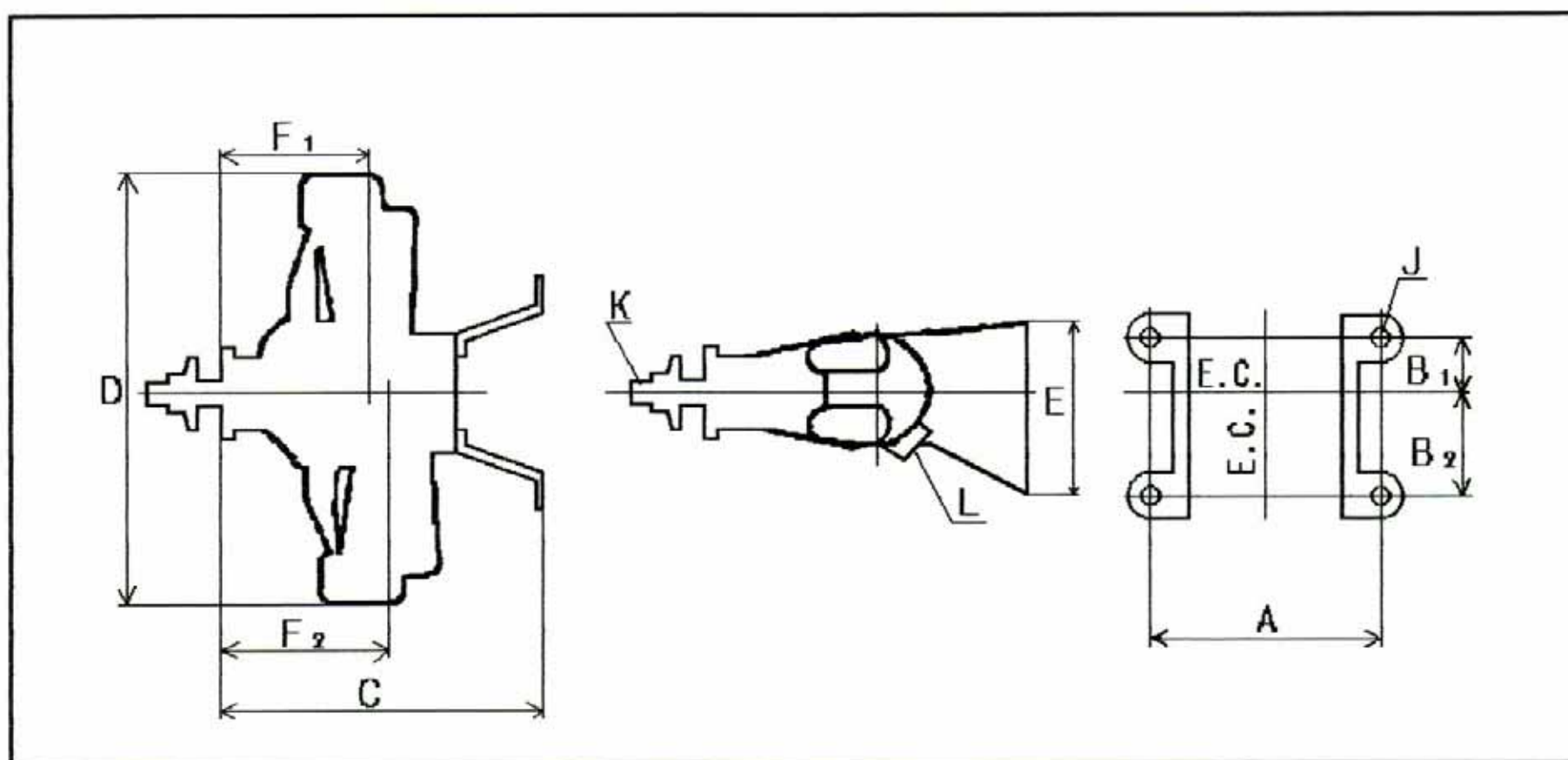


BOXER TYPE OPPOSED ENGINES (水平対向2気筒)

SPECIFICATIONS (主要諸元表)

| 品名 | シリンダー | 行程容積 (cc) | ボア (mm) | ストローク (mm) | 実用回転数 (r.p.m.) | 地上最高回転数 (r.p.m.) | 重量 (g) | 馬力 (PS) | 燃費 (cc/1分) | ブレークイン・プロペラ (in.) | スロ-ニ-ドル開度(目安) |
|-----------------|-------|--------------|------------|---------------|-------------------|---------------------|-----------|------------|---------------|--------------------------|---------------------------------|
| FA-60T | A.B.C | 10.05 | 20.0 x2 | 16.0 x2 | 2,000~10,000 | 8,500~9,500 | 738 | 0.9 | 20 | 11" x 6" (約10,000rpm) | スロットルバルブ-端面より 2回転入る |
| FA-90TS | A.A.C | 14.98 | 22.4 x2 | 19.0 x2 | 2,000~10,000 | 8,500~9,500 | 723 | 1.2 | 30 | 13" x 6" (約10,000rpm) | スロットルバルブ全開、スロ- ニ-ドル全締から5回転戻す |
| FA-300TL | A.A.C | 50.84 | 34.0 x2 | 28.0 x2 | 1,800~8,000 | 6,800~7,800 | 1,890 | 4.7 | 70 | 20" x 10" (約7,300rpm) | スロットルバルブ-端面より 1回転出る |
| FA-300TTP DP | A.A.C | 50.84 | 34.0 x2 | 28.0 x2 | 1,600~8,400 | 6,800~8,000 | 1,900 | 4.8 | 80 | 20" x 10" (約7,400rpm) | スロットルバルブ-端面 と同一 |



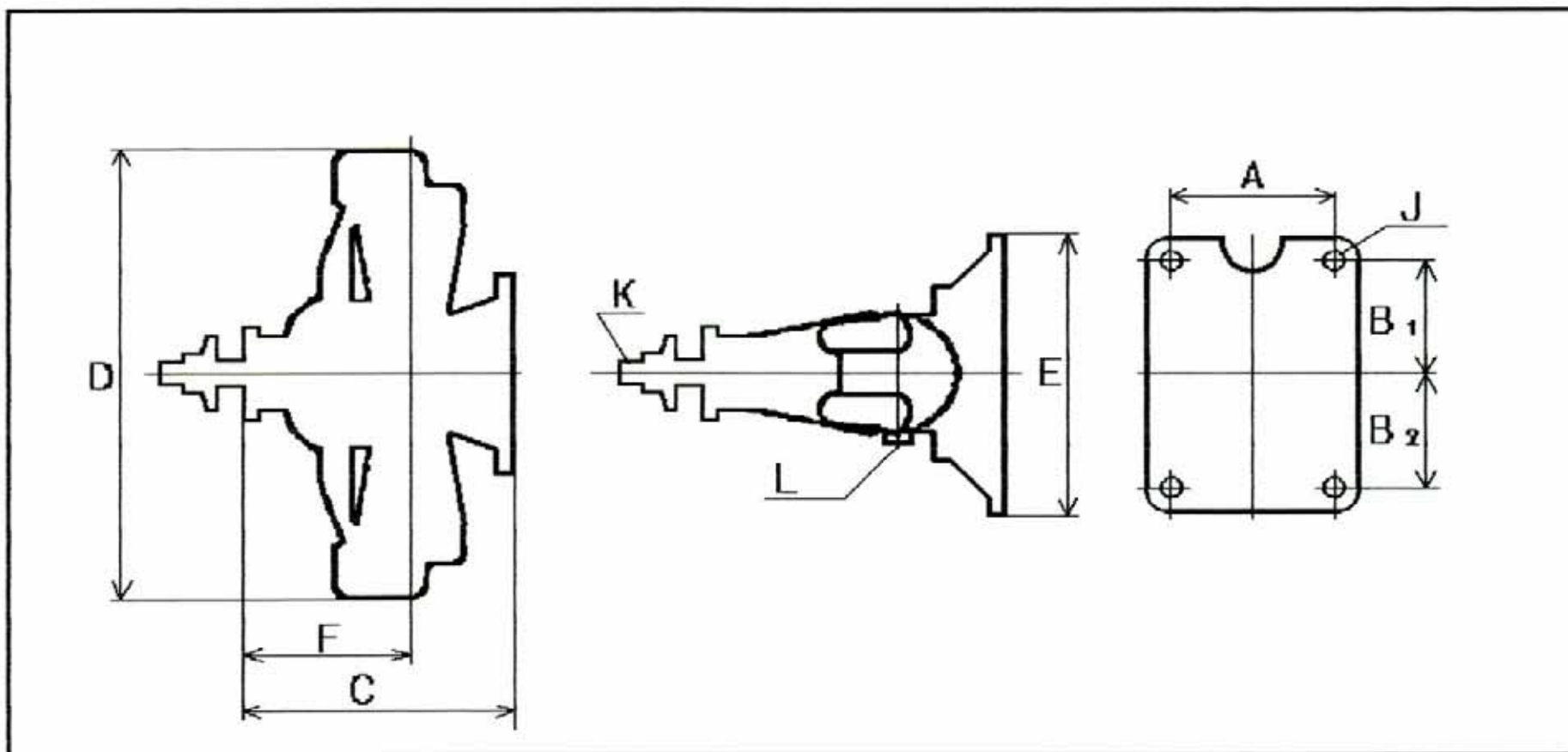
SIDE DIMENSIONS (外觀寸法表) (mm)

| 品名 | A | B ₁ | B ₂ | C | D | E | F ₁ | F ₂ | J | K | L |
|-----------------|-----|----------------|----------------|-----|-----|-----|----------------|----------------|-----|-------------|----------|
| FA-60T | 61 | 10 | 42 | 121 | 159 | 64 | 52 | 62 | 4.2 | M 7 x 1 | M 10 x 1 |
| FA-90TS | 61 | 10 | 42 | 121 | 170 | 64 | 52 | 62 | 4.2 | M 7 x 1 | M 10 x 1 |
| FA-300TL | 112 | 30 | 49 | 175 | 234 | 92 | 83 | 95 | 5.2 | M 10 x 1.25 | M 14 x 1 |
| FA-300TTP DP | 112 | 30 | 49 | 175 | 234 | 102 | 83 | 95 | 5.2 | M 10 x 1.25 | M 14 x 1 |

TWIN CARBURETOR OPPOSED ENGINE (水平2気筒ツインキャブ)

SPECIFICATIONS (主要諸元表)

| 品名 | シリンダ | 行程容積 (cc) | ボア (mm) | ストローク (mm) | 実用回転数 (r.p.m.) | 地上最高回転数 (r.p.m.) | 重量 (g) | 馬力 (PS) | 静止推力 (kg) | 燃費 (cc/1m) | フルクイン・プロペラ (in.) | スロ-ニ-ドル開度(目安) |
|----------|-------|--------------|------------|---------------|-------------------|---------------------|-----------|------------|--------------|---------------|------------------------|---|
| FA-100T | A.B.C | 16.34 | 23.4 x2 | 19.0 x2 | 2,000~10,000 | 8,500~9,500 | 820 | 1.4 | ~ | 40 | 12"x8" (約10,300rpm) | 空気吸入口の隙間 左右共- ¹ / ₂ |
| FA-182TD | A.A.C | 29.98 | 28.2 x2 | 24.0 x2 | 2,000~10,000 | 8,500~9,500 | 1,040 | 2.5 | 4.5~5.8 | 60 | 16"x8" (約9,000rpm) | 空気吸入口の隙間 右- ¹ / ₅ 左- ² / ₅ |



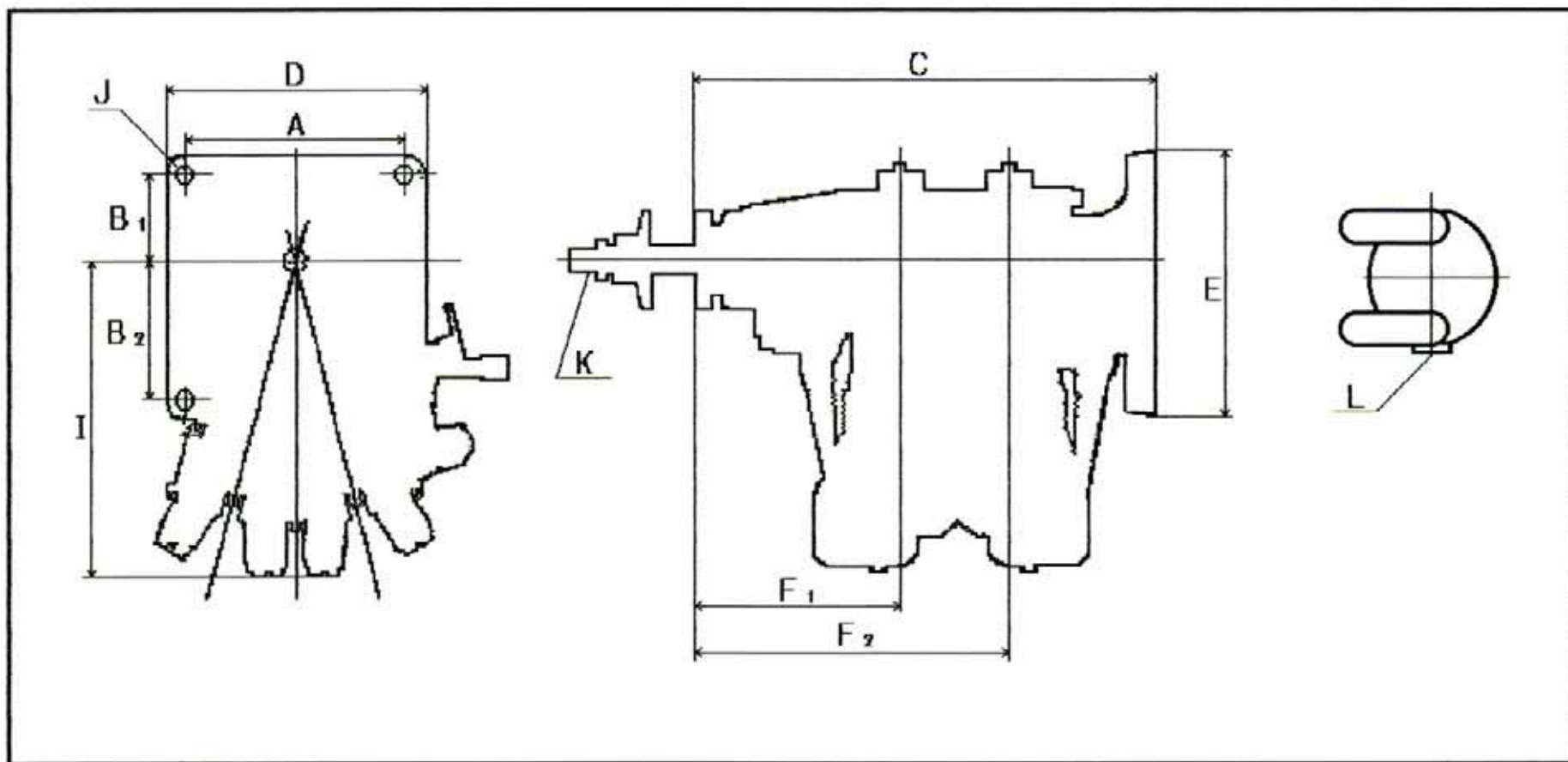
OUTSIDE DIMENSIONS (外観寸法表) (mm)

| 品名 | A | B ₁ | B ₂ | C | D | E | F | J | K | L |
|----------|----|----------------|----------------|-----|-----|----|----|-----|----------|--------|
| FA-100T | 50 | 35 | 35 | 101 | 172 | 80 | 64 | 4.2 | M 7×1 | M 10×1 |
| FA-182TD | 70 | 28 | 28 | 124 | 196 | 81 | 74 | 4.2 | M 8×1.25 | M 12×1 |

INLINE TWIN CYLINDER ENGINE (直列2気筒)

SPECIFICATIONS (主要諸元表)

| 品名 | シリンダ- | 行程容積 (cc) | ボ ア (mm) | ストロ-ク (mm) | 実用回転数 (r.p.m.) | 地上最高回転数 (r.p.m.) | 重 量 (g) | 馬 力 (PS) | 静止推力 (kg) | 燃 費 (cc/1分) | ブレークイン・プロペラ (in.) | スロ-ニ-ドル開度(目安) |
|----------|-------|--------------|-------------|---------------|-------------------|---------------------|------------|-------------|--------------|----------------|--------------------------|-------------------------|
| FA-100Ti | A.A.C | 17.97 | 24.8 x2 | 18.6 x2 | 2,000~10,000 | 8,000~9,500 | 1,100 | 1.5 | 2.4~2.6 | 30 | 14" x 6" (約9,200rpm) | スロットルレバ-端面より 1~2回転入る |
| FA-200Ti | A.A.C | 32.98 | 28.2 x2 | 26.4 x2 | 1,800~9,500 | 8,000~9,000 | 1,490 | 3.0 | 4.8~6.0 | 70 | 16" x 10" (約8,500rpm) | スロットルレバ-端面より 1~2回転入る |



OUTSIDE DIMENSIONS (外観寸法表) (mm)

| 品名 | A | B ₁ | B ₂ | C | D | E | F ₁ | F ₂ | I | J | K | L |
|----------|----|----------------|----------------|-----|----|----|----------------|----------------|-----|-----|------------|----------|
| FA-100Ti | 64 | 27 | 53 | 152 | 76 | 93 | 61 | 100 | 90 | 4.2 | M 8 x 1.25 | M 10 x 1 |
| FA-200Ti | 73 | 30 | 45 | 160 | 86 | 88 | 72 | 109 | 105 | 4.2 | M 8 x 1.25 | M 12 x 1 |